

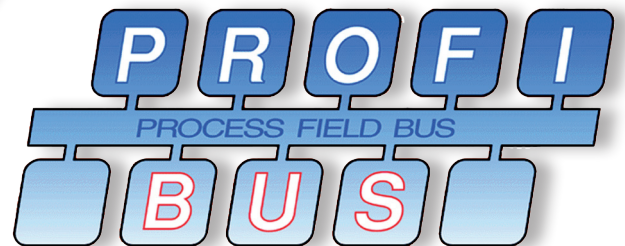
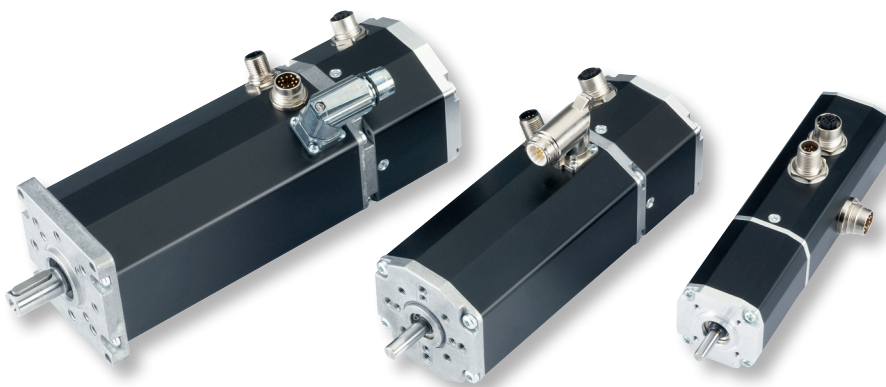
Profibus - DC-Servomotor



Compact drives in three sizes (40-500 watt)

Kompaktantriebe in drei Baugrößen (40-500 Watt)

- drives can be linked to profibus-networks
 - drives operate as a slave in the network
 - supports Profibus DP-V1 (acyclic data transfer)
 - supports configuration via SIMATIC-manager
 - ready-to-use function modules for standard positioning- and velocity modes available
- Antriebe zur Integration in Profibus-Netzwerke
 - Antriebe werden als Slave im Netzwerk betrieben
 - Unterstützt Profibus DP-V1 (azyklischer Datentransfer)
 - Konfiguration über SIMATIC-Manager möglich
 - Vorgefertigte Funktionsbausteine für Standardpositionier- und Drehzahlregelbetrieb verfügbar



Data

Leistungsdaten

		BG 45 PB	BG 65 PB	BG 75 PB
Power rating/ Abgabeleistung	Watt	40-75	100-180	220-500
Rated voltage/ Nennspannung	VDC	12/24	24	24/40
Continuous rated speed/ Nenn Drehzahl	rpm	3100-3500	3200-3300	3700-4000
Continuous rated torque/ Nenn Drehmoment	Ncm	13-23	28-49	61-116
Interface/ Schnittstelle		Profibus DP (V1)		